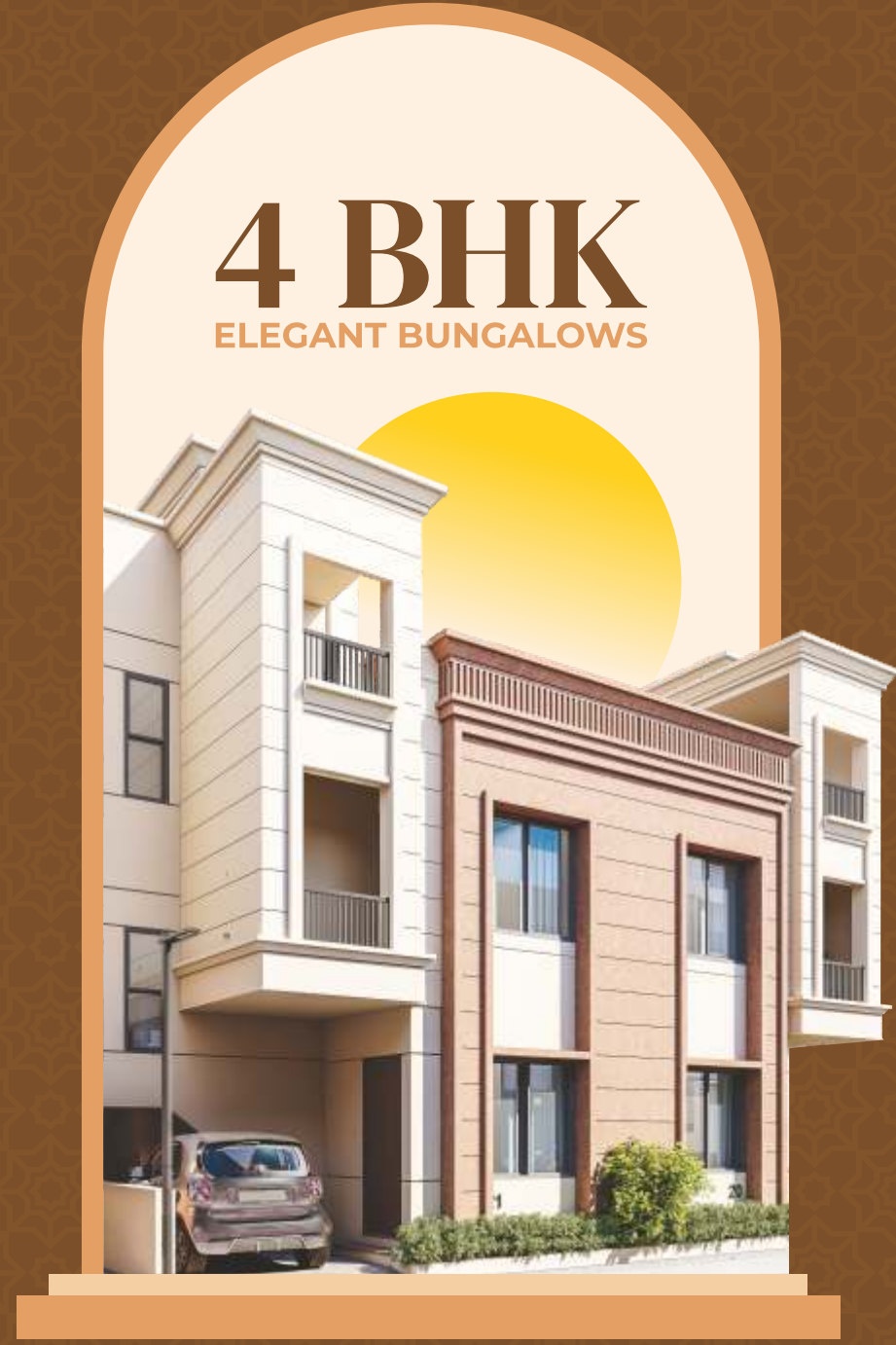




4 BHK
ELEGANT BUNGALOWS



*Al
Madinah*
BUNGALOWS



Welcome TO THE HEAVENS OF AL-MADINAH

Step into the boundary of amenities and sophistication that shows you the real luxuries of your life. Al-Madinah is the perfect dimension for all these facilities. The beautifully crafted bungalows for your happy lifestyle are all Al-Madinah is meant for. Al-Madinah emerges as the new resident of Vadodara City. The future holds great opportunities in the form of investments and appreciating real estate as the city gives way to a glittering skyline and ushers in a new era.



LAYOUT PLAN

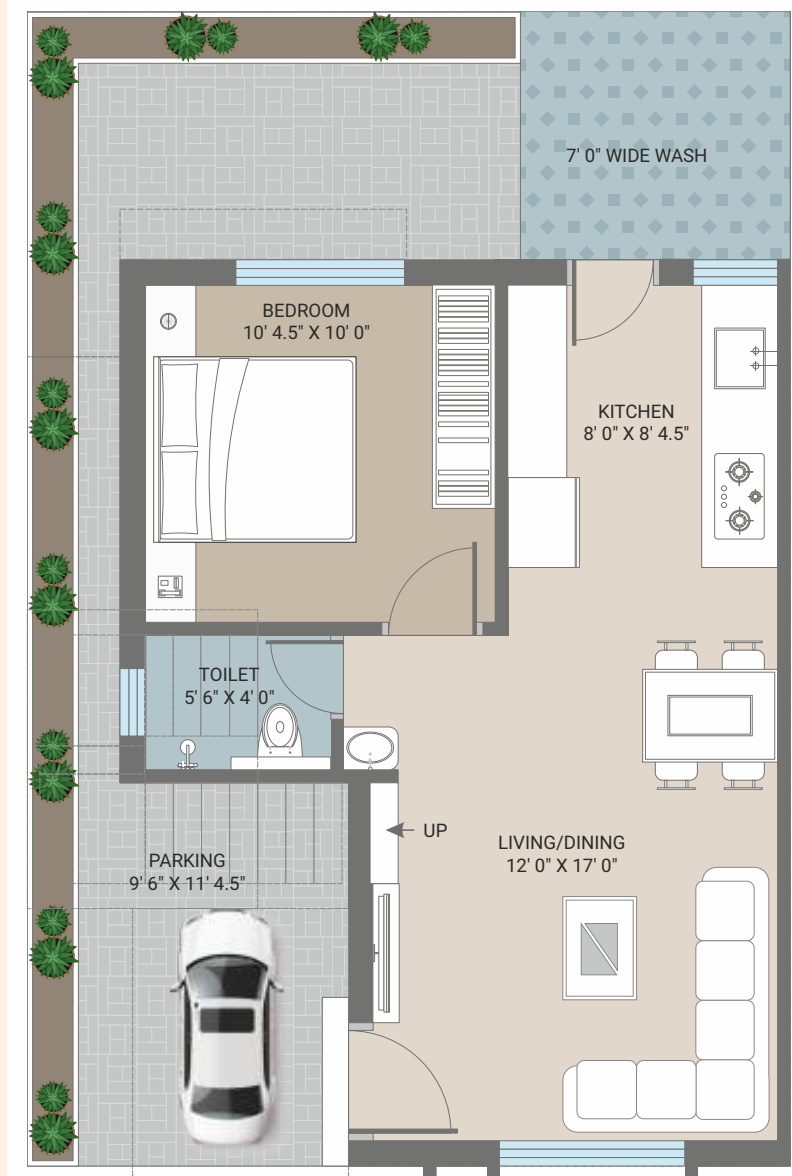


PLOT AREA

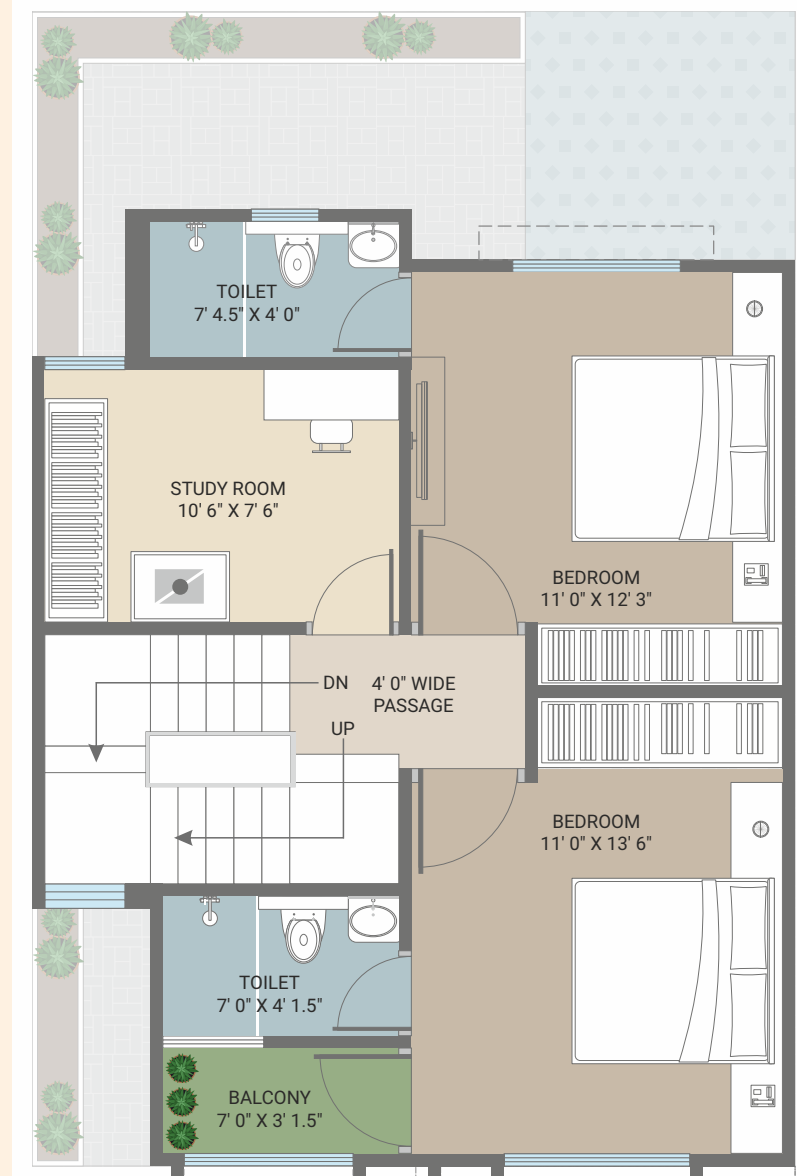
01	969.39	28	774.91
02	834.30	29	1057.47
03	834.30	30	1057.47
04	834.30	31	774.91
05	834.30	32	774.91
06	1138.52	33	1597.00
07	1138.52	34	1381.20
08	834.30	35	1040.57
09	834.30	36	1209.00
10	834.30	37	1067.35
11	834.30	38	1101.89
12	1496.85	39	794.44
13	1408.84	40	942.66
14	774.91	41	1293.68
15	774.91	42	1610.85
16	774.91	43	834.30
17	1057.47	44	834.30
18	1057.47	45	834.30
19	774.91	46	1037.11
20	774.91	47	1037.11
21	774.91	48	834.30
22	774.91	49	834.30
23	896.51	50	834.30
24	1131.27	51	834.35
25	774.91	52	917.31
26	774.91	53	1074.54
27	774.91	54	1690.31



Ground Floor Plan



First Floor Plan



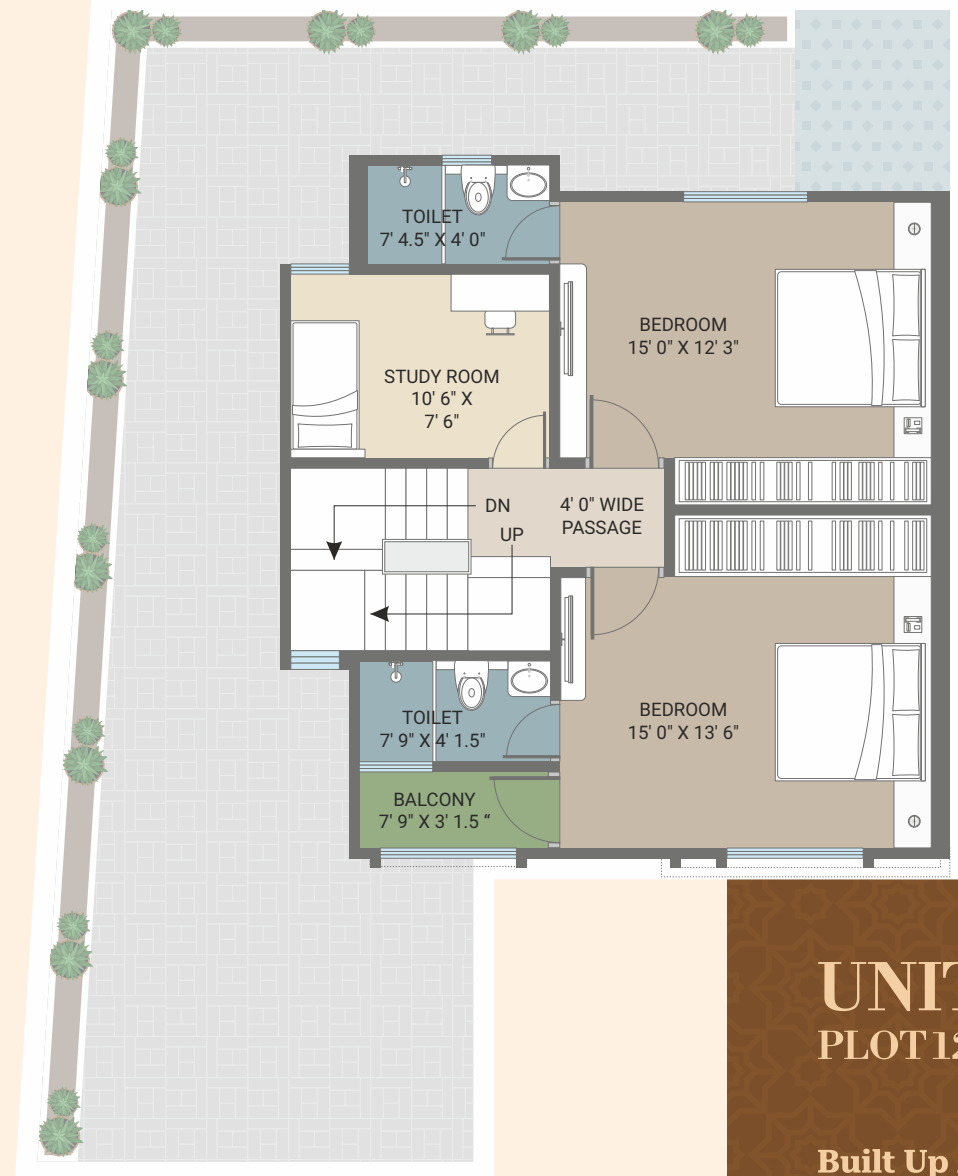
UNIT PLAN
 PLOT 1-11, 14-23,
 25-32, 43-52

Built Up Area
 1363 Sq. Ft.

Ground Floor Plan

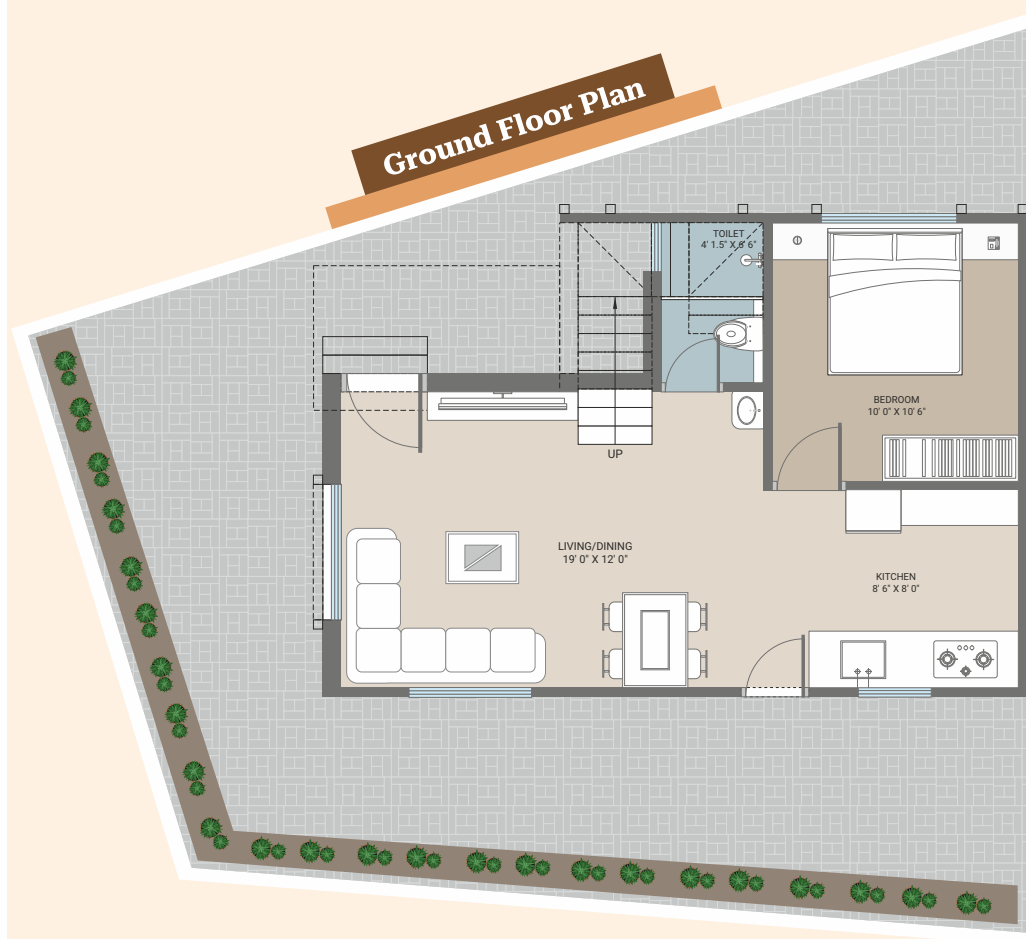


First Floor Plan



UNIT PLAN
 PLOT 12 & 13

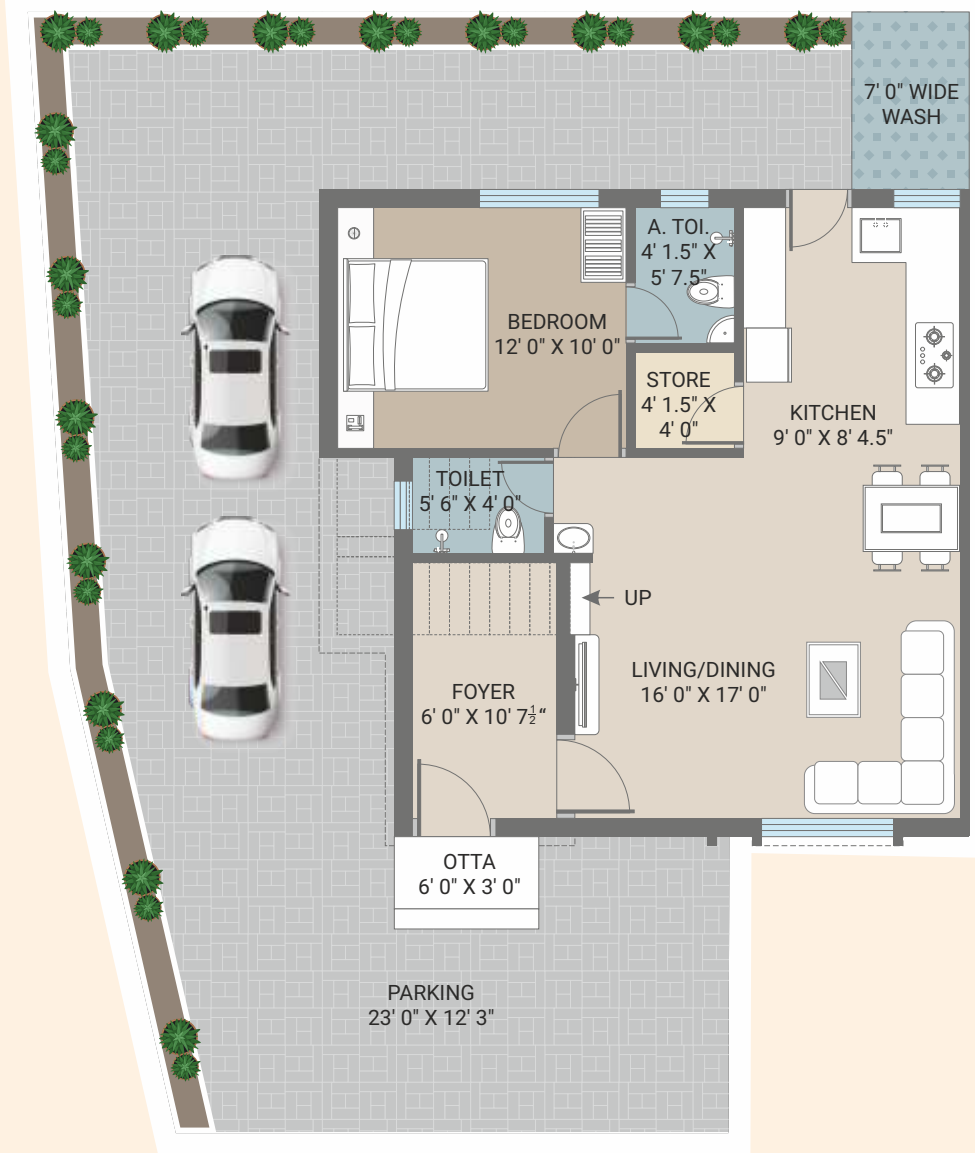
Built Up Area
 1617 Sq. Ft.



UNIT PLAN
PLOT 37&38
 Built Up Area
 1260 Sq. Ft.



Ground Floor Plan



First Floor Plan

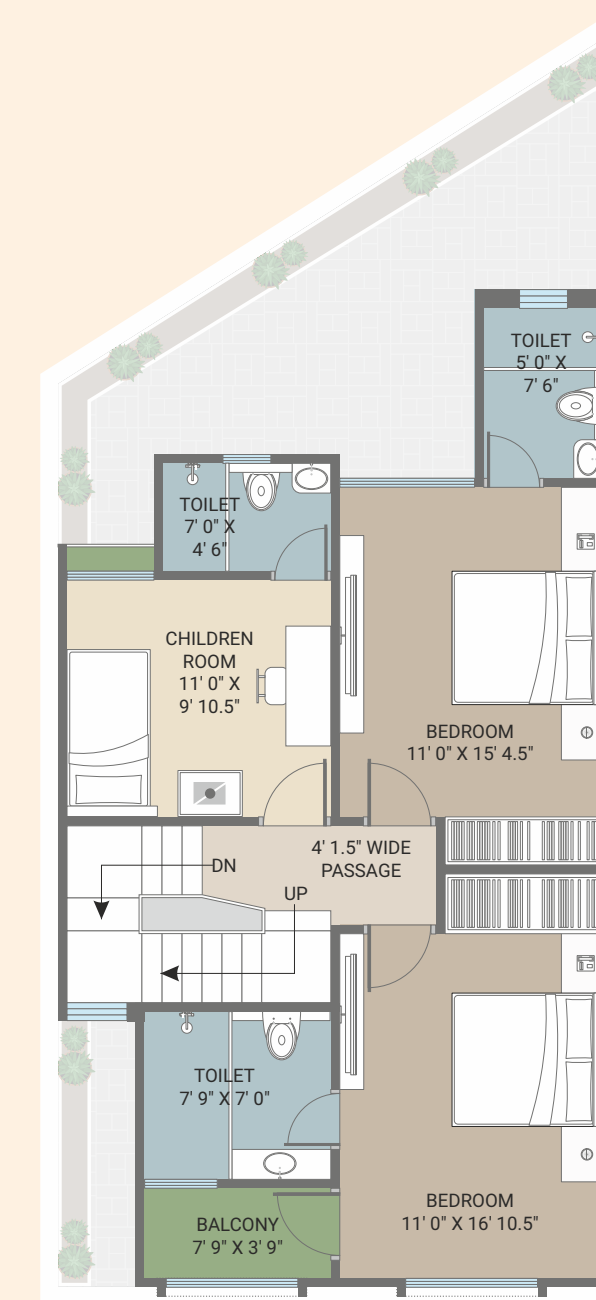


UNIT PLAN
PLOT 33 & 42

Built Up Area
1640 Sq. Ft.



Ground Floor Plan



First Floor Plan

UNIT PLAN
PLOT 35 & 36

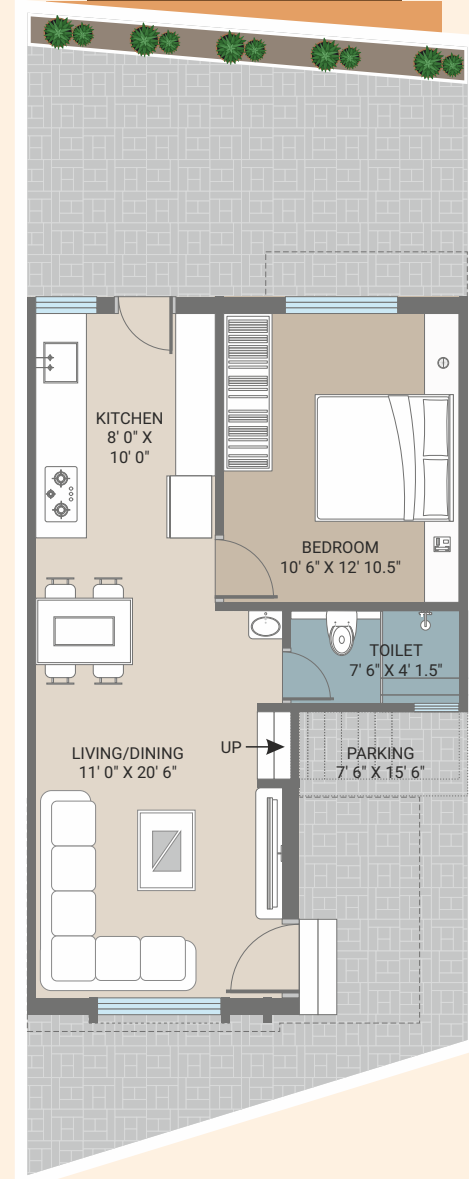
Built Up Area
1807 Sq. Ft.

UNIT PLAN

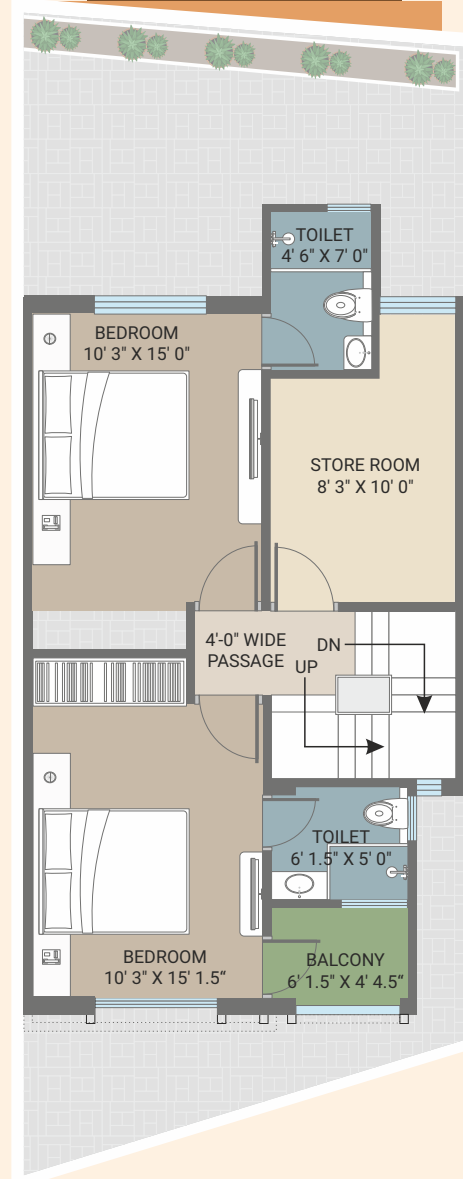
PLOT 40

Built Up Area
1448 Sq. Ft.

Ground Floor Plan



First Floor Plan

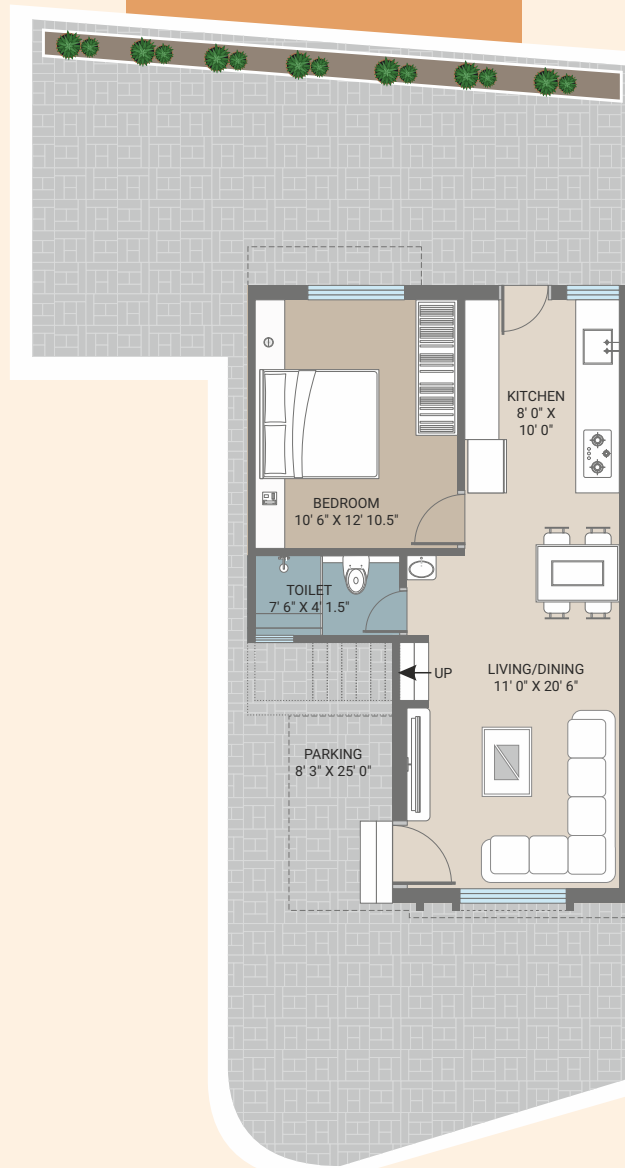


UNIT PLAN

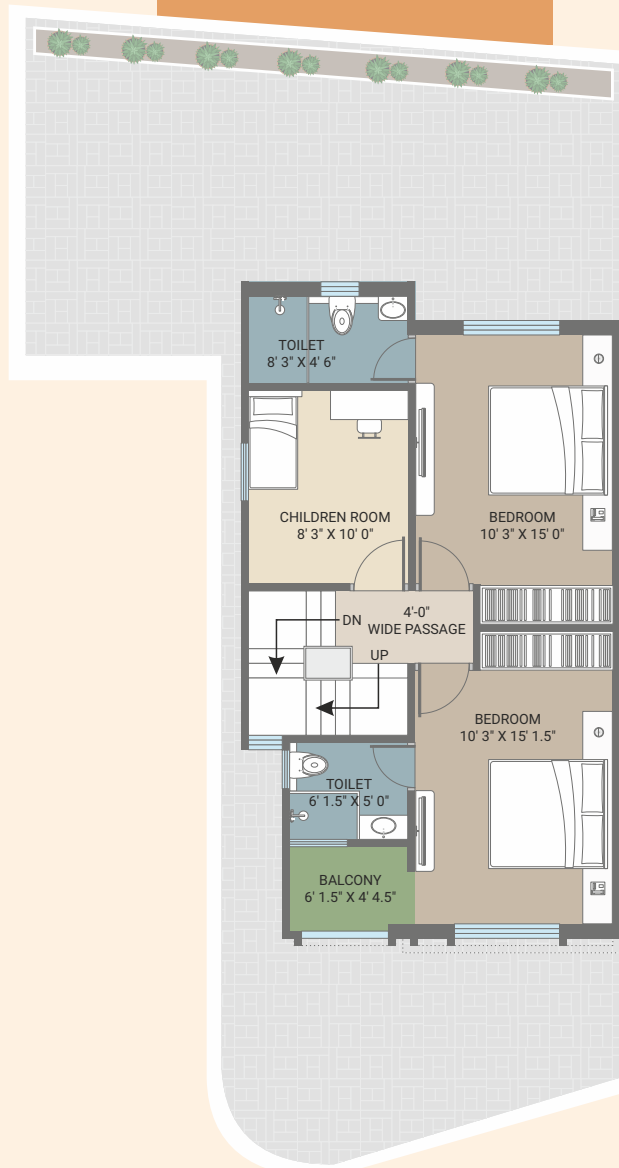
PLOT 41

Built Up Area
1440 Sq. Ft.

Ground Floor Plan



First Floor Plan



COMMON PLOT WITH LANDSCAPE GARDEN AREA



TYPE A UNIT PLAN

Plot Area
774.91 Sq. Ft.

S.B.A.
1191.00 Sq. Ft.

સ્પેશીફિકેશન

ચણતર

ચણતરકામ તેમજ આર.સી.સી. કામ સ્ટ્રક્ચર એન્જીનીયરની સુચના મુજબ કરવામાં આવશે.

ફ્લોરિંગ

દરેક મકાનમાં ડિજિટલ ફ્લોર ટાઇલ્સ સ્કીમ સાથે ફીટિંગ કરી આપવામાં આવશે.

રસોડું

રસોડામાં ગ્રેનાઇટનું પ્લેટફોર્મ નક્કશા મુજબનું કરી આપવામાં આવશે, તથા પ્લેટફોર્મ સ્ટેનલેસ સ્ટીલનું સિંક વલ" x ૨૦" નું બેસાડી આપવામાં આવશે તથા સ્લેપ સુધી ટાઇલ્સ લગાડી આપવામાં આવશે.

ઇલેક્ટ્રિકલ

કન્સીલ્ડ વાયરીંગ જરૂરીયાત મુજબનું કરી આપવામાં આવશે.

બાથરૂમ

તમામ ટોઇલેટમાં સીરામીક ટાઇલ્સ ફ્લોરીંગ તથા દિવાલમાં ડિજિટલ ટાઇલ્સ લગાડી આપવામાં આવશે. પ્લમ્બીંગ કન્સીલ્ડ પી.વી.સી. પાઇપથી કરી આપવામાં આવશે.

પ્લમ્બિંગ

વોટર સપ્લાય માટે ઉત્તમ બ્રાન્ડના CPVC અને UPVC પાઇપ વાપરવામાં આવશે.

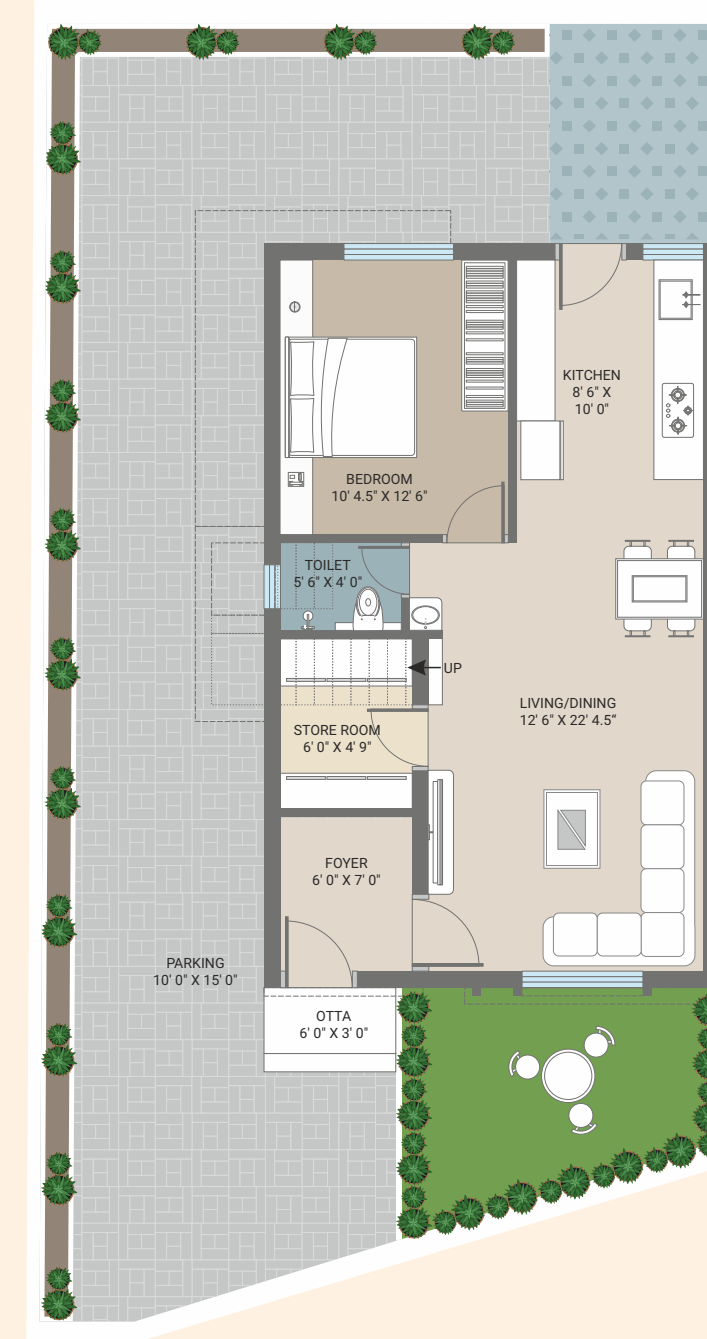
બારી - દરવાજા

બારી દરવાજાની ફ્રેમ ગ્રાનિટની લગાડી આપવામાં આવશે. મકાનના દરવાજા ફ્લશ ડોર લેમિનેટ સાથે લગાડી આપવામાં આવશે. બારીમાં સ્લાઇડર વિન્ડો સેફ્ટી ગ્રીલ સાથે લગાડી આપવામાં આવશે.

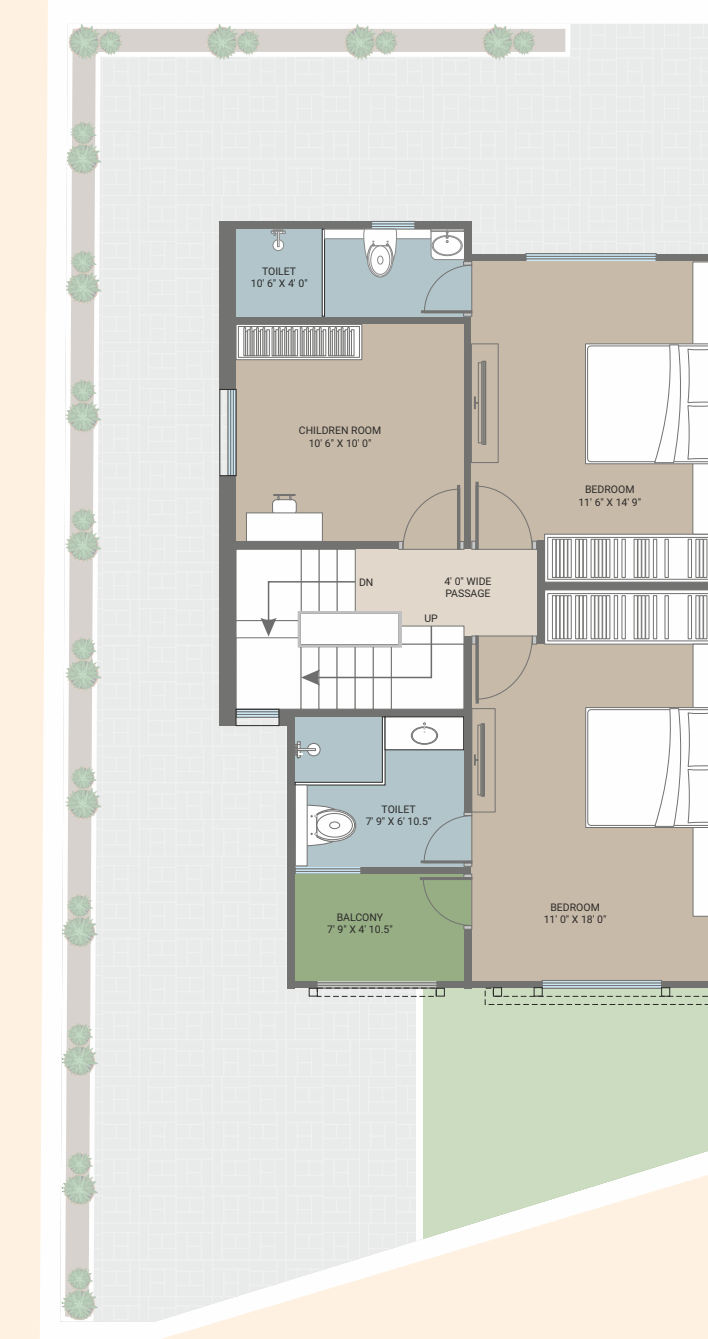
પાણી

દરેક મકાનમાં ઓવરહેડ ૧૦૦૦ લિટરની તથા અન્ડર ગ્રાઉન્ડ વોટરટેન્ક ૩૦૦૦ લિટરની સબમર્સીબલ પંપ સાથે આપવામાં આવશે.

Ground Floor Plan



First Floor Plan



UNIT PLAN PLOT 54

Built Up Area
1799 Sq. Ft.

Al Madinah

BUNGALOWS

98987 64290 | 97231 27587 | 81530 01634
98980 33467 | 87329 13909

Al Madinah:
Nr. Fatima Park, Gorwa, Vadodara

પેમેન્ટ મોડ :

15%	ભુકીંગ	20%	ફર્સ્ટ ફ્લોર સ્લેબ	5%	પરંચેશન
15%	પ્લીન્થ લેવલ	15%	પ્લારસ્ટર		
20%	ગ્રાઉન્ડ ફ્લોર સ્લેબ	10%	ફ્લોરિંગ		

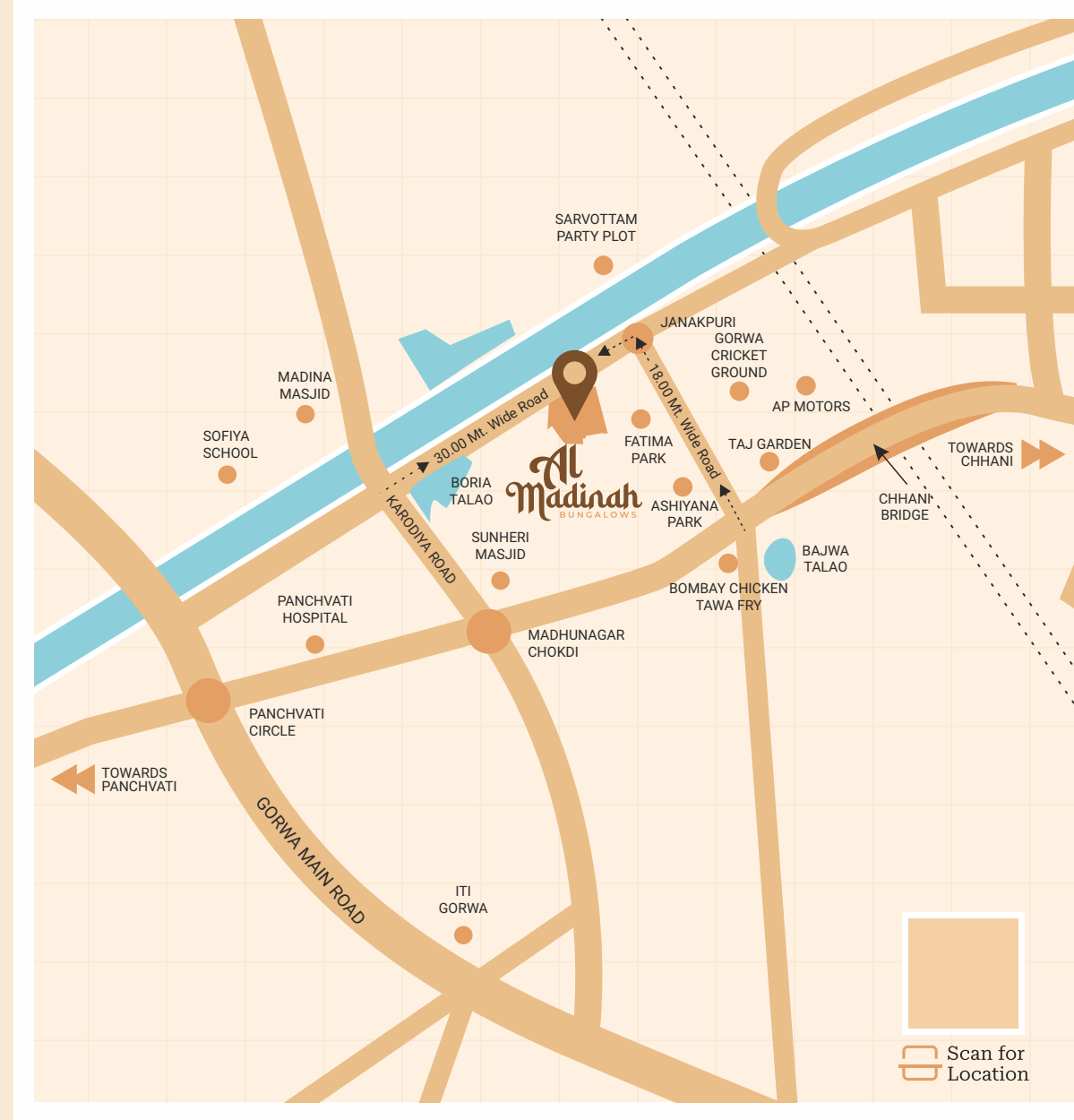
નોંધ :

૧. દરેક સભાસદે દપ્તા નિયમિત ચૂકવવાના રહેશે. ૨. સંજોગોવશાત ભુકીંગ કેન્સલ કરશે તો કેન્સલેશનની રકમ પરત કરવામાં આવશે. ૩. પાણી તથા ડ્રેનેજ લાઇનનું જોડાણ વડોદરા મહાનગર સેવાસદનની પરવાનગી મળ્યા બાદ આપવામાં આવશે. ૪. લોન માટેના તમામ પેપર્સ ઉપલબ્ધ છે. ૫. સંજોગોવશાત પ્લાનિંગમાં કે આપી ચોજનામાં કોઈપણ ફેરફાર કરવાનો થાય તો તે આર્કિટેક્ટ અને ડેવેલપર્સનો અધિકાર છે અને તે દરેક સભ્યને બંધનકર્તા છે. ૬. વીજળીનું કનેક્શન મધ્ય ગુજરાત વીજ કંપની લિમિટેડની પરવાનગી મળ્યા બાદ આપવામાં આવશે. ૭. બાનાખત, દસ્તાવેજ, અશાંતધારાની પરમીશન, ડેવેલપમેન્ટ ચાર્જ, અન્ય વેરા, મીટર ચાર્જ, ડોક્યુમેન્ટનો ખર્ચ તથા જે તે સમયે સરકારશ્રી તરફથી થાય તે વેરા અલગથી મેમ્બરે આપવાના રહેશે. ૮. ઉપર જણાવ્યા સિવાય બીજું કંઈપણ વધારાનું કામ કરવાનું થશે તો અગાઉથી જાણ કરી ચાલુ કામ દરમિયાન કરી આપવામાં આવશે, તેમજ સભાસદે સદર વધારાના કામનું એડવાન્સ પેમેન્ટ આપવાનું રહેશે. મકાનના કોઈપણ જાતના કામ માટે બહારની એજન્સીને પરંચેશન પહેલાં કામ કરવા દેવામાં આવશે નહિ. ૯. મકાનનું પૂરુંપૂરી રકમ ચૂકવ્યા બાદ ૩૦ દિવસ બાદ પરંચેશન આપવામાં આવશે. ૧૦. વિવાદ વડોદરા કોર્ટને આધીન રહેશે. ૧૧. દરેક સભાસદે સતચઢી આપવાની રહેશે અને રજીસ્ટ્રેશન કરવાનું રહેશે રેરાના નીચમ પ્રમાણે.

Architect
Rishi
Architect & Interior Designer

Structure
Tarang K. Galani
Structural Engineering
Chartered Engineer

Developer
KGN
ENTERPRISE



Design & Concept By
THINK TANK - 90990 47799